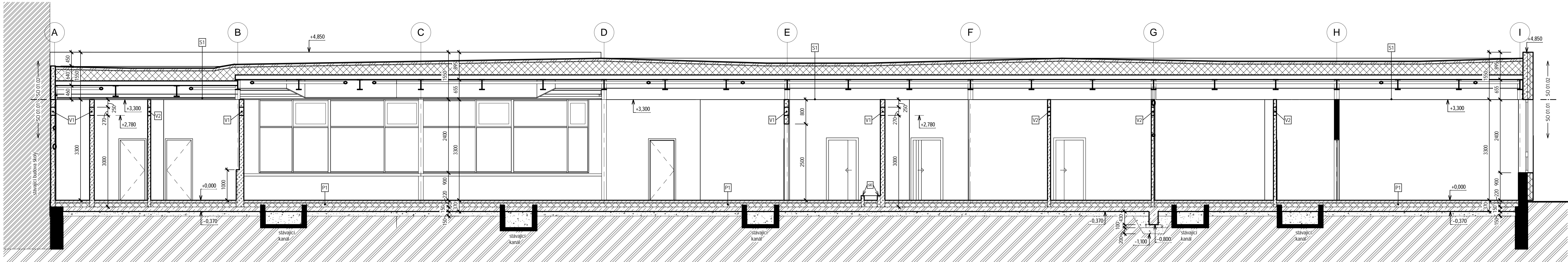
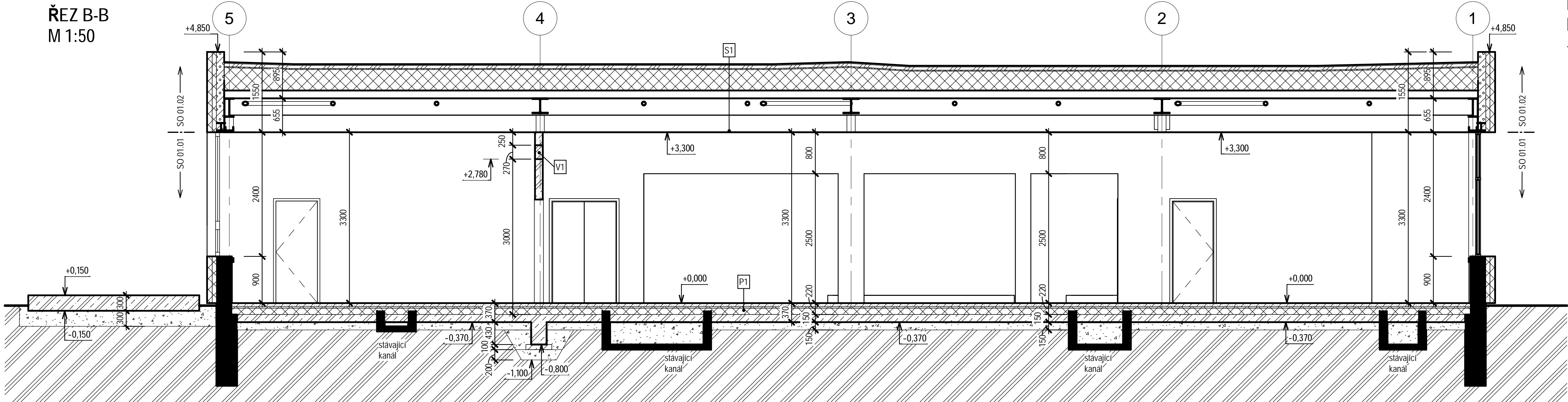


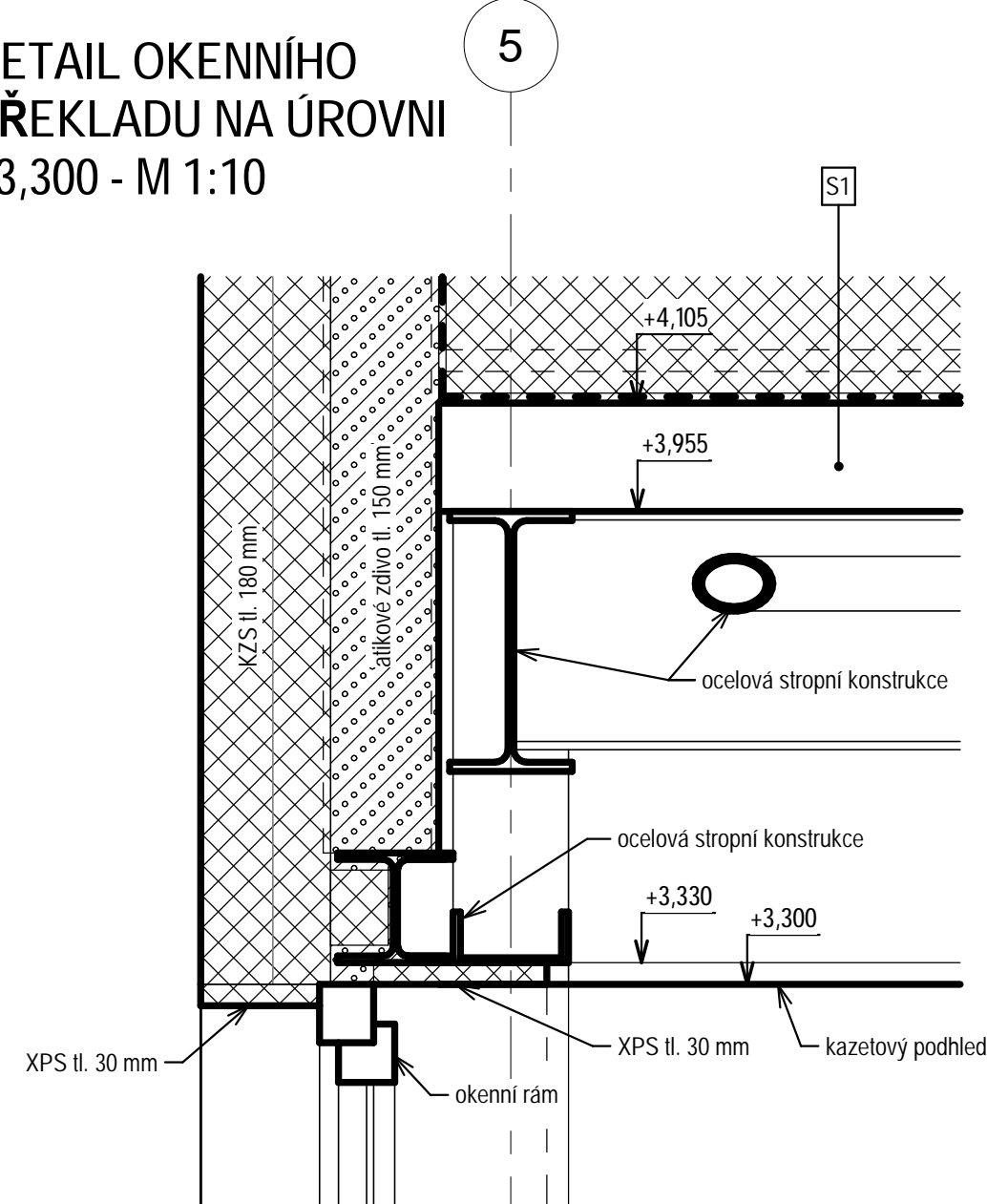
ŘEZ A-A  
M 1:50



ŘEZ B-B  
M 1:50



DETAIL OKENNÍHO  
PŘEKladu NA ÚROVNI  
+3,300 - M 1:10



SKLADBA KONSTRUKCÍ

- P1** PODLAHA
- podlahová krytina - stěrka Ucrete / dlažba - 10 mm
  - Cemflow CF25 - 60 mm
  - systémová deska podlahového topení - 30 mm
  - TI XPS 150 - 120 mm
  - stěrková HI, vč. těsnící pasky u napojení na obvodovou stěnu a u prostupů potrubí (např. systém SCHÖMBURG - AQUAFIN-2K)
  - ŽB deska z betonu C30/37, vyztužená svař. sítí prům. 5 mm s oky 100x100 mm u obou povrchů - 150 mm
  - stěrkový podsyp/zásyp fr. 0-63 mm hutněný na  $E_{def} = 40 \text{ MPa}$  - 150 mm
  - separační geotextilie
  - rostlý terén
- S1** STŘECHA
- vegetační extenzivní rozhodníková rohož - 25 mm
  - vegetační substrát pro suchomilné rostliny - 60 mm
  - filtrační vrstva z netkané textilie (např. FILTEK 200)
  - drenážní a hydroakumulační vrstva z novové fólie (např. DEKDREN T20 GARDEN) - 20 mm
  - separační vrstva z netkané textilie (např. FILTEK 300)
  - střešní fólie z TPO/FPO, mechanicky kotvená (např. MAPEPLAN T M)
  - spádovaná TI EPS 200 ( $\lambda_{max} = 0,034 \text{ Wm}^{-1}\text{K}^{-1}$ ) - min. 160 mm
  - TI z minerální vlny (2x 30 mm) - 60 mm
  - samolepicí pás z modifikovaného asfaltu s Al vložkou (např. DACO-KSD-R)
  - asfaltová penetrace (např. DEKPRIMER)
  - nový trapezový plech - výška vlny 150 mm
  - nová nosná ocelová konstrukce střechy
  - vzduchová mezera
  - rastrový/SDK podhled
- V1** ZTUŽUJÍCÍ VĚNEC PŘÍČEK II. 150 mm - BETON C30/37 - XC1(CZ, F.1) - CL 0,40 - Dmax 16 - S3, OCEL 10 505 (R) - 4x pr. 10 mm + třmínek pr. 6 mm a 300 mm
- V2** ZTUŽUJÍCÍ VĚNEC PŘÍČEK II. 100 mm - BETON C30/37 - XC1(CZ, F.1) - CL 0,40 - Dmax 16 - S3, OCEL 10 505 (R) - 4x pr. 10 mm + třmínek pr. 6 mm a 300 mm
- SK1** BETONOVÝ SOKL PRO TECHNOLOGICKÉ VYBAVENÍ KUCHYNĚ 100x320 mm - BETON C30/37 - XC1(CZ, F.1) - CL 0,40 - Dmax 16 - S3, OCEL 10 505 (R) - 4x pr. 10 mm + třmínek pr. 6 mm a 300 mm

LEGENDA HMOT

- STÁVAJÍCÍ OBVODOVÉ ZDIVO TL. 300 mm, VČ. STÁVAJÍCÍ TI (80 mm) A NOVÉ TI (100 mm)
- NOVÉ PŘÍČKOVÉ ZDIVO A DOZDÍVKY OBVODOVÉHO ZDIVA TVÁŘNICEMI SYSTÉMU YTONG
- NOVÉ ŽB KONSTRUKCE Z BETONU C30/37 - XC1(CZ, F.1) - CL 0,40 - Dmax 16(22) - S3, OCEL 10 505 (R)
- STÁVAJÍCÍ KONSTRUKCE
- STĚRKOVÝ PODSYP/ZÁSYP fr. 0-63 mm HUTNĚNÝ na  $E_{def} = 40 \text{ MPa}$  - 150 (300) mm
- ROSTLÁ ZEMINA

+0,000 = stávající úroveň podlahy v jídelně

Revizní	C	Datum	Popis	Text	C
Revizní	Revizní	Datum	Popis	Text	Revizní
TENTO VÝKRES JE DUŠEVNÍM VLASTNICTVÍM FIRMY TRINECKÁ PROJEKCE, a.s. NESMÍ BYT KOPÍROVÁN A POSKYTNUT TŘETÍM OSOBÁM BEZ SOUHLASU FIRMY TP, a.s.					
Zpracoval			Kontroloval	Schválí	TRINECKÁ PROJEKCE, a.s. Mimořádný 779 61 Trnava tel. +420 338 384 111 www.trinecka.cz
Objednatel	Město Jablunkov	Datum	05/2021		
Místo stavby	ul. Lesní 190, Jablunkov	Stupeň	DPS		
Rekonstrukce Skolní jídelny v budově č. p. 190				Měřítko	Jak je ukázáno
SO 01 Stavební konstrukce				Číslo zakázky	66805159
SO 01.01 - Základy, 1.NP				Číslo seznamu	TP-S-230-21
ŘEZ A-A, B-B				Číslo archivní	TP-2-333-21
				Poř. č.	5